

## Guidance 芝生緑化の管理方法

管理作業	1月	2月	3月	4月	5月	6月	7月	8月	9月	10月	11月	12月	管理方法
① 水やり													施工直後約3~4週間は、1日1度たっぷりと水を与えます。芝生がマットに根付きますと早朝か夕方に1日1度十分に水を与えます。
② 肥料													マット内に約2年間効果の持続する肥料が含まれています。その後は化成肥料や有機肥料を適時追肥します。
③ 芝刈り													芝生の葉が密集することで通気性が悪くなり発病の原因となりますので、定期的に刈り込みを行います。深く刈りすぎるとよくありません。刈る時は葉の3分の1上を目安にして下さい。
④ 目土													芝生のランナーが表面に飛び出す前に、2~3mm厚程度の目土(目砂)を均一にまきます。
⑤ 芝張り替え													枯れた場合の張り替えは非常に簡単で、枯れた部分の芝生をカマで削ぎ取り、マットと分離します。そのマットの上に新しい芝生をのせるだけです。
⑥ 病虫害防除													病虫害の発病・発生の際もしくは予防処置として薬剤を散布する場合は、市販の薬剤を正しく使用して下さい。
⑦ 除草													必要に応じて、雑草は小さいうちにこまめに抜いて下さい。

### 芝生に発生する代表的な病虫害

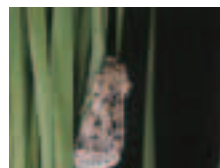
病虫害	症状	適用薬剤
さび病	葉身に赤い斑点がつく。施肥不足で起こりやすい。	サブロール乳剤
葉枯病 (犬の足跡病)	直径約10cmの黒い病斑が点在。排水不良で起こりやすい。	ダコニール
黄化症	全体に黄色くなる。	鉄製剤
春はげ症	白褐色の斑点が生じ、芝が育たない。	ダコニール
ヨトウムシ シバツガ コガネムシ	干ばつのように枯れる。	スミチオン乳剤 オルトラン粒剤



さび病



葉枯病(犬の足跡病)



スジキリヨトウ



シバツガ

### 維持管理のポイント

水不足の警告	特に夏季日照りが続くとう草が針のように巻いた状態になり、遠くから見ると黒ずんで見えることがあります。乾燥害の注意信号です。水を与えて下さい。
肥料の選び方 使用方法	液体肥料や化成肥料、有機肥料など多くの種類がありますが、一般に市販されているもので肥料の三要素(チッ素・リン酸・カリウム)を適量10%程度の専用肥料、液体・固体・粒状・粉末等を1㎡あたり30g施して下さい。施肥回数は肥料によって異なりますので説明書を十分読んでご使用下さい。

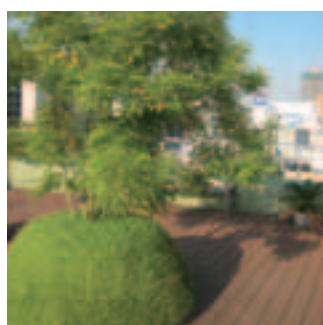
## 販売について

商品単体でもお問い合わせいただけますが、プラン作成からのご提案も可能です。  
また、ご相談もお受けします。



## 屋上ショールームのご案内

屋上ショールームでは、エコグリーンマットによる緑化空間を体感いただけます。  
カタログやサンプルだけではお伝えきれない素材の質感、空間などをご確認ください。



### 東京ショールーム

東京事務所  
〒105-0001 東京都港区虎ノ門5-10-12  
TEL:03-3432-4075 / FAX:03-3432-5654

### 大阪ショールーム

大阪事務所  
〒556-0001 大阪市浪速区下寺3-11-2  
TEL:06-6633-1873 / FAX:06-6633-1893



### 福岡ショールーム

福岡営業所  
〒810-0001 福岡市中央区天神3-4-11  
TEL:092-771-9061 / FAX:092-714-5358



環境用品メーカー

# 山崎産業株式会社

第三営業本部 環境デバイス事業部 〒556-0001 大阪市浪速区下寺3-11-2  
TEL:06-6633-1873 / FAX:06-6633-1893

ISO14001認証取得  
登録範囲: 本社・開発企画本部・生産本部・  
栃木工場・伊丹工場・岡山工場

ISO9001認証取得  
登録範囲: 栃木工場・伊丹工場・岡山工場



【お問い合わせ】



## 0120-982756

受付時間: 9時~12時 13時~17時(土、日、祝除く)

東京事務所 〒105-0001 東京都港区虎ノ門5-10-12  
TEL:03-3432-4075 / FAX:03-3432-5654

<http://www.yamazaki-sangyo.co.jp>  
E-mail: info-daisan@yamazaki-sangyo.co.jp

※ご紹介商品は印刷のため、お手もとに届く商品とは多少色味が異なる場合があります。 ※商品仕様は改良のため、予告なく変更することがあります。(内容は2011年9月現在のものです)